



n



® ù œ p Ý
Ý Ý ÿ Ý ÿ
ø ÿ ÿ Ý
ù Ý Ý Ý ÿ ø Ý
ù Ýü

® ýÝ ù ÿÝ Ý
ù ø Ý ÿ
Ý Ý ÿ ÿ ÿ Ý ÿ
ý ýÝ ù ù
Ý Ý Ýø œ p ø Ý ÿ

® ù ÿ
Ý Ý
ý ýÝ ÿ ÿ Ý
ù ÿ Ýü
ø Ý ù ÿ ÿ
ý Ý ÿ Ý ùÝ ø
ý

® ÿ ù Ý ø ÿ ÿ
ù Ýø Ý ø

Neurodiversity: an overview 4

ì ù ù Ý ÿ ù
ì i 4
ù ù ÿ
pÝ Ý ùÝ
ý

How reps can support neurodivergent members 18

W Ý Ýý ù Ý ÿ
ýÝ ù
4 Ýø Ý
œÝ Ýø Ýý
4 ù Ý
S ÿ ù ùÝ ÿ
Ýü
Wù Ý
Ý ù

Creating an inclusive workplace 39

™ ù
œ ù
œÝ Ý Ý Ý ÿ
ù Ý Ý ù
. Ý

Being a neurodivergent rep 46

Further resources 49

n n
 p ÿ ü ø Y ÿ
 y ü ø úY y ü
 S ü ü
 y ü ø Y
 Y y Y a üY
 Y y p y
 Yü Y y ü ø ü Y
 Y y ø úY Y y Y üY
 y
 ® Y ü
 y Y Y i Y ø
 Y y Y y Y ü y Y
 y ø
 4 Y y ü ø
 Y y
 E Y
 Y y Y Y ø
 ø Y
 y y Y Y
 ü y Y y Y y ø y Y y
 Y y ü W Y
 Y y Y y üY Yy üY
 ø

M yY ü
 Y ü y
 ø E Y
 a üY Y
 Y üY ø ü Y Y y ø
 üY ø y ü



P

ı üŸ ŷ ù Ÿ
ÿ ù ø ŷŸ | ù ùı Ÿ
4 ù | i4 Ÿ Ÿ
Ÿŷ ù ŷ ù
Ÿ ® Ÿø Ÿ
Ÿŷ Ÿ Ÿø Ÿ
Ÿ ø Ÿŷ Ÿ

Strengths

- . Ý ù Ýÿ
- ™ ø
- | Ý ù
- 9 Ý

p

Effects/diff culties

- ™ Ý ù ý Ý
Ý ø ù
- S Ýù
ý Ýù ý ýÝ ý Ý ý
Ý ý
- ™ Ý Ý Ý
- W
- w ý ù Ý
- M
- 9 ù Ý Ý ø
Ý Ý
- ™ Ý Ý Ý Ý
ù úÝ Ýÿ ù
Ý ý Ý Ý Ý
ù ù ù Ý Ý
ý ù ù ý ù

Strengths

- . Ý ù Ý Ýÿø
ý ù
- . Ý ø ù Ý Ý ý
Ý
- . Ý ù Ýÿ
- ™ ø
- 9 Ý
- 9 ù
- 9 Ý ù
- S Ýÿ
- W ý
- |

Ý ù Ý Ý
ý Ý Ý Ý ý
ù úÝ Ý Ý
ýÝ ý

™ Ý ù Ý Ý
Ý ù úÝ
Ýù ý w ø
Ý Ý ø ý ù
eÝ -
® Ýÿ .

people learn their first language

your first language. People on the

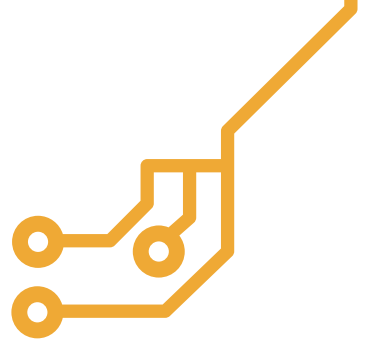
ù Ý ý Ý Ý Ý
Ý Ý Ý ù Ý

Effects/diff culties

- 4 ù Ýý øÝ Ý ý øÝ
Ý Ý Ý
ù Ý ý ÝùÝ
- i Ý ý Ý ý
- |
- œ ø Ý
- pÝ Ý ù | ù

Strengths

- i ùÝ
- ý Ý
- N ýÝ Ý ýý
ù Ý ý ý
- . Ý Ýý
- ù
- ™ ø



p ý ù ù ý
ý ø ý ù
ù ý ù Ý Ýý
ù Ý ® ù ý ù
ù ùù Ý ý ù
4S4
Ý Ý ý Ý Ý 9 ù Ý
Ý ù ý ø Ýù ù
Ý Ýù ù Ý øÝù ý Ý ý
ý Ý Ýù
ý Ý ù Ý
® - 4 Ý ùÝ
Ý Ý ø Ý ý
Ý Ý ý
Ý ý ø
Ý ùÝ Ý Ý i
Ýù Ý ý ù Ý Ý
ý ý

W Ý Ý ùÝ
ø ù ÿ
ÿ ùÝ Ý ÿ ùÝ ÿ
ÿ Ýø
® ÿ ùÝ ÿ ÿ Ýø
ù Ý
ÿ ù W Ý Ý ø
Ý Ý ÿ ø ÿ
ù ÿ Ý ù Ý
ùÝ ÿ W
ÿ ÿ Ý ùÝ ÿ
ù ù Ý



Ý Ý Ý Ý ý Ýù
øÝ ® Ý ø Ý Ý
ù ý Ý Ý
Ý ý ù Ý Ý
Ý ù Ý Ý
 ý Ý Ý ®
 Ý Ý Ý Ý Ý ý
ùÝ ø Ý Ý ý ùÝ
 W Ý ý ýý Ýø Ý

p ý
 Ý
 Ý Ý ù ý
Ýø ý Ý ý ù Ý
 ùÝ Ýø œÝ Ý Ý Ýý
 ÝýÝ Ý
 ý ø

3

n

Đ Ý ø Ý Ýù ÿø ø
Ý ù Ý ø ø
Ý ù Ý ø ø
ø p ÿÝ ù Ý ÿ

w ÿ ù Ý
Ý Ý Ýø Ý ÿ Ý ÿ
ù Ý Ý Ý øÝ ÿ
® ùÝ ÿ

- ù ÿ Ý ÿ ùÝ ÿ
- Ýÿ ù Ýø
Ý Ýø Ýÿ Ý ÿ
ø ùù ÿ
- Ýÿ ù Ýø Ý ø Ý ÿ
Ý

oY ÿ ÿ ÿ Y
ÿ Y
ø Y Y ù ÿ
ÿ

Ð ÿ Y Y Y ÿ ùY
ÿY Y Y Yø
Yÿ Y ÿ Yù
YÿY ÿ ø Y
ù Y

Ê ÿ ù Y Y ÿ
ø ÿ ù
ÿ Yø Y Y Y Y ÿ
ù ÿ Y Y Y
Yù Y Y
Y Yø Yÿ

9 ÿ ÿ Y ÿ
Yø ÿ Yø Y ÿ
Yÿ ùY
øY Y ÿ

Y Y Y ùù Y Y
Y Y Y ÿ
ø Y ùY
ø Y Y ÿ

ÿ Y ÿ
øY ê ÿ ÿ
øY øq Y ÿ Y ùY ø

- **Changes to working patterns**

ù Ý ÿ Ý Ý

Ý

Ý ø

Ýÿÿ Ý Ý ÿ ÿ ù

ø ÿ

- **Changes to the workplace**

ù

Ý ù ÿ Ý Ýÿ

ÿ ù Ý ÿ ù Ý ùÝ

Ýù Ý Ýù

Ý Ý Ýø ùÝ

øÝ ø Ýù Ý ÿ ù

- **Protect breaks**

ø

Ý

ø Ý Ý Ý Ý ÿ ÿ ÿ ù

ÿ Ý

ø



- **Training**

ÿ

Ý ù Ý ÿ Ýùù ø

ø Ý

Ýùù ø Ý ÿÝ ÿ Ý ÿ

ø ÿ Ý

Ýùù Ý ÿ Ý

ø W Ý Ýù

Ýù ù ÿ Ý

Ý ÿ Ý Ý ù Ý

Ý Ý Ý Ý Ý ÿ ÿ

Ý Ýø Ýÿ Ý ù

Ý

- **Redeployment**

®

Ý

Ý

Ýø

Ý ø ù Ý Ý Ýø

ùÝ ù

ù ÿ

Ý ÿ ÿ Ý Ý Ý

Ý ÿÝ ÿ Ý ù Ý

ù ÿ

ù Ýù Ý Ý ÿ

Ý ÿ ÿ

ù Ý ø

- **Employer policy**

w

Ý

Ý

ù ÿù ÿ

Ýÿ Ýø Ý ù

Ý

ù ù

Ý Ýÿ Ýø Ý Ý

ù ÿ Ý ÿ Ý

Ý

ù

ù ÿ o Ý Ý Ýÿ
Ý ÿ ùÝ Ýÿ Ý Ý
ø Ý Ý
Ýø Ý Ý ÿ øÝù
ù
o Ý ùÝ Ýø
ù ÿ ù ÿ ù ÿ
ù ù ÿ
Ý ùÝ
ÿ Ê
Ýù ù Ý Ý ÿ
Ý ùÝ ø Ý ÿ
Ý ÿ

ù ùÝ ø
ù ÿ È Ý Ý Ýÿ ø
Ý ÿÿ Ý ø ÿø
ù Ý Ý ÿ
Ý Ý ÿ
Ýø ù ùÝ Ý ÿ
ùÝ ù Ý Ý ùÝ ø
Ý ù ÿø ÿ
Ý ÿ ù Ý Ý ÿ Ýù ù

Ý ùÝ ÿ ù øÝø
ù Ý Ý ÿ
ù ÿ Ý Ýø
Ýø øÝ ÿ ù Ý
Ý ÿ ÿ M
ù Ý Ý
ùÝ Ý Ý ÿ Ýù
È ÿ ÿ
ø ùÝ ù È Ý Ýÿ
ùÝ ø ø
Ýùù ÿ ø ù Ý
ø Ý ÿ Ýø

Ý Ýø Ýÿ Ý
Ý Ý ÿ ÿ® úÝ
ú Ý Ý Ý
o ø Ý Ý ù Ý Ý
ùù Ý Ý ø ÿ ýÝ
ì Ý Ý ùÝ ø Ý
Ý ÿ ùù Ý Ý
Ý Ý ø úÝ Ý

Ý ù ýÝ
S Ý ø ™Ý Ý
ÿ ù Ý ÿ Ý Ý Ýø
Ýÿ Ý Ý ø
Ý ÿ Ýø ÿ Ý
Ê Ý ø
Ý ÿ Ý Ý ùÝ Ý
Ý ÿ úÝ Ý Ýÿ Ý
Ý Ý Ý úÝ
Ýù øÝ ù ÿ ®
Ý ùÝ ÿ ù Ý
Ý ÿ úÝ ø ù Ý Ý
Ý Ý Ýÿ Ý
ù ÿø Ý Ý Ý ÿ
Ý ù ÿ Ý ÿ Ý
ÿ ù Ýø ù Ý Ý

® œ p ÿ Ý
Ý ÿ ù ÿ
Ýù úÝ Ý

Ýÿ ì ù
ø
ù
Ý Ýø Ý

SÝ ÿ Ý Ý
ùù Ý Ýø Ýÿ
Ý ÿ Ýù ù Ý ÿ
ÿ ø
Ýù ™Ý ù ÿ
Ýÿÿ ù œ p
Ê Ýù ÿ 4Ý ÝøÝ

9 ÿ ù Ý ÿ úÝ ÿ
ù Ý Ý ù Ý ÿ

Ý ÿ
Ý ÿ

œ ù Ý ý ù ù
Ý ý ý Ý ý ùÝ
Ý e ø ý ù
ùÝ ø Ý ø ý
Ý ù ý Ý Ý Ý ý
ù Ý Ý Ý Ý ý
ý Ýø | ø ý ù
ý Ý ù
Ý ý ùÝ ø Ý ý
Ý Ý Ý Ý ù ýø
Ý Ý Ý Ý
Đ ý Ý Ý ù Ý ý
Ý ý ý
Ý ý Ý È ý
Ý Ý ù ý
ù Ý ý Ý w
ý ø Ý ù Ý
Ý Ý Ý Ý
Ý . Ý Ýø Ý
Ý Ý Ý ø
Ý Ý Ýù Ý
È Ý ý Ý
Ý ý Ýý
ù Ý Ýý Ý ý Ý
ý ý ù

p ý ø ý ý
ýøÝù Ý Ý ý ý
Ý Ý Ý ý ý
Ý ý Ý ù
ýÝ ù ù
œ p . ý Ý
Ý Ýø Ýý Ý ý ù
ø ù ý ý È Ý ý ù
ùù Ýý
Ý ý Ý ù
ù ý Ýý Ý
Ý Ý Ý Ý Ý
Ýý Ý ù ®
ýøÝù ù
Ý ùÝ ý ýÝ Ý
Ý Ýý Ý
ù Ý ý
® ù Ý Ý
ù Ý ý Ý ùÝ ý ýÝ
ø
Đ Ý ý Ý Ý ø
ù Ý ý ý Ý Ýø
Ýý ý ù
Ý Ý Ý
Ý ý Ý Ý Ý ù
Ýý Ýù ù
Ý
Ý Ýø Ýý
ý Ýø ý

o ÿ ø Ý

 Ý ÝÿÝ Ý

 Ý Ýÿ Ýÿÿ

 ÿ ù ù ÿ

 Ý Ý Ýÿ Ý

 Ý Ý Ýÿ Ý

 Ýÿ Ý Ý Ýÿÿ

® Ýÿ ù ø ø

 Ý ø ÿÿø

 Ý Ý ÿ

 Ý ÿ ù Ý 4 ø

 Ý Ýÿ ùÝ ù Ý

ÿ ù Ý Ý

 Ý Ý Ý

 Ý Ý ù

 ÝÿÝùù Ý

M Ý ù Ý

 Ý Ý

Ýÿÿ ÿ Ý

Ýÿ Ý . ÿ Ý

 ÿ ù Ýÿ Ý Ýø

Ýÿ Ý Ýÿ Ýÿ ÝùÝ

 Ý Ý ÿùÝ Ý Ýø ÿ ù

 ù Ýÿ ù

 Ý ø 9 Ý Ý

 ø Ý Ý Ý ù

ù ÿ Ý ùÝ Ý ù

 Ý

 ÿ ù ÿ ù ÿ ø

Ý ÿ ùÝ Ý Ý Ý

 Ýÿ Ý Ý Ýø Ýùù ø Ý

 Ý ø ù

 Ýÿ Ý ù ÿ ù ÿ

œ ø ù ÿ

 Ý Ýø Ýÿ ùÝ ø

ù Ý ÿÝø ÿ ù Ý

® ù ÿ Ý

 ù ÿ Ýÿ ùÝ ø Ý

 ÿ øÝ ùÝ

 ø øÝ Ý ÿ

 ÿ ù Ý ÿ

Ý ø ÿ
Ý Ýø Ýÿ ùÝ ý Ý Ý
ù Ýùù ýÝ
® Ý ù
ù ÿ

Communicating with the member

ì ù Ý ý ù Ý
Ý Ý ý Ý ý Ý Ý ý
Ý ù Ý ý ù ™
ùÝ Ý ø ø Ý ù
ø ø Ý Ýø
Ý ý Ý ý ù ù
Ý Ê Ý Ýù
Ýù & Ý
Ý # Ý Ý & Ý Ý
Ý ù ™
ù
Ý ý° øÝ Ý ! Ý
Ý 6 " Ý Ý
ù ™ Ý ú
ø Ý ý Ý Ý
í ú ÝÝ ç Ý

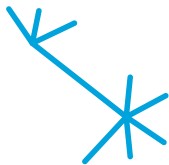
Ý
 Ý Ë Ý Ýø Ý
 ùÝ Ý ÿ
 ù ýý Ý
 Ý ý Ýù ù ý Ý

Reasonable and sustainable

Ý Ý øÝÝ ù
 Ýý Ý ý Ý
 ø Ýý Ý ø Ý Ýø
 Ý ý Ý Ý Ý Ý
 Ý Ý Ý ùÝ W
 ø Ý Ý Ý Ý ø ù ý
 ø Ýý Ý ù Ýù
 ù

Review your adjustments

W ù ù Ý
 ø Ý Ýý
 Ý Ýý Ý ý
 W ø ý
 ù ý ý ù Ýù
 ù



o Ý Ýù ù
 ù Ý Ýü ù Ý ý
 Ý ý
 ù ý Ý üÝ ù
 Ý Ý Ý ù
 W Ý Ý Ý
 ù Ý ý
 Ýø Ý ù ý
 Ýý o ù Ý
 ù Ý
 Ý Ý ý
 Ýù Ý Ýü ù ø
 Ýü Ýü ù
 È ù Ý Ý
 ù ý ÝýÝ
 • SÝ ý ø Ý Ý
 ø ù ý 4 Ý Ý
 Ý ý Ýø Ý ý Ý
 ø ù ý S ùÝ
 Ý ý æ p ø Ý
 Ý ý ™ Ý

ù ÿ ø Ý ù
 œ p ™ | p
 • 4 ù ÿ ù
 ÿ ù Ýù ÿ
 ø
 • W Ý Ý
 ù ù Ý Ý ÿ Ý
 Ýù ù
 W ÿ Ý ù
 • W ÿ Ý Ý Ýy Ý ÿ
 ÿ Ý Ý Ý
 • È ø ø ÿ Ý ÿ
 Ý Ý

W ù
 ÿ ù ùÝ ÿ Ý Ý
 Ý ù Ý ÿ
 ù Ý y ùÝ
 ® / Ýy / ù È



p ÿ ø Ýù Ý
øÝ
ùÝ w Ý ÿ Ý
Ýÿ ø ÿ ÿ Ý
ùÝ ø ÝÿÝ
Ý Ý ÿ

Ê
ÿ Ý ÿÿ Ý Ý
Ý ùÝ ø Ý
ù ù Ý
Ý ÿ Ý ÿ
ÿ ù ® Ý
ÿ Ý ø ø
Ý Ý Ýÿ
ù ÿ Ý
ÿÝ

ù Ý
® œ p Ý ÿ ù Ý
ù ø ùÝ ÿ ù
Ý ÿ ùÝ ÿ Ý
Ý Ýø ÿ ù
Ý ÿ ùù Ý Ýø
Ýÿ ùÝ ø

W ÿ ø
Ý ù Ý
Ý ù W
Ý Ý Ýÿ Ý Ý
ø 9 øÝ Ê
p ÿ . øÝ
ÿ Ý Ý
Ý Ý ÿ Ý Ý
ùÝ ø Ýù ù

i _____ ÿ
ù _____
Ê Ý Ý Ý Ý ÿ
Ý ù ÿ
ÿ ÿ
® Ý ÿ ù Ý øÝù
ù Ý
Ý Ý Ý ÿ Ý ÿ Ý
® Ý ÿ ÿ ùÝ ÿ
Ýù Ýÿÿ ÿ øÝ
Ý ù
ù Ý ÿ ù ÿ
ù Ý Ýù ù ù ÿ

n

- Ý œ p Ý Ý
Ý ý Ý Ý
Ý Ý Ý Ý
Ý Ý Ý Ý
ù ùÝ ø Ýø Ý
Ýù Ý ý
ùÝ
® ø ù
œ Ý
ù Ý Ýù ýÝ
ù Ý Ý ùÝ ý ø
Ý Ý ø ù
p Ý Ý ø Ý

ø Ý Ý Ý Ý
ù ø ý
ù ý ý Ýù ® ù ý ø
Ý ý Ý ý ø
ø Ý ý Ý Ý
ù ùÝ Ý Ý
® Ý Ý ùÝ ø
Ý ý Ý ý ùÝ ý
Ý ý Ý ý Ý
Ý Ý ù ý
M Ý Ý ù ù øÝ
Ý ý ý Ý ù ù øÝ
Ý Ý Ý Ý ý



© ø ùÝ ù Ý Ý
Ýý ù Ý ý yÝ ù ø
œ p W ý ý
ø Ýý Ý Ýý ý Ý Ýù ù Ý
Ý Ýù ù Ý ý ý ý 'g
© Ý ø Ý ø
ù ý Ý Ý Ý ù ø
Ýùù Ýù Ý Ý Ý È
Ý ø Ýý œ p
ý Ýùù Ý Ý ý Ý
Ý ý ýÝ ù ø ý ù Ý
ù ù Ý ù ù Ý ø ý
ùù ý œ p Ý ø Ýø
Ý ù Ý ø
ýÝ Ý ùÝ ý Ý ý ø
ùÝ ýý ù ý ù ø Ý
ù Ý ý ø
Ý Ý ý ýÝ ù
™ ø ýø œ Ý . p
. Ý ý ; Ý i ý È N œp

© 2022 Royal College of Nursing. All rights reserved. No part of this publication may be reproduced, stored in a retrieval system, or transmitted in any form or by any means electronic, mechanical, photocopying, recording or otherwise, without prior permission of the Publishers. This publication may not be lent, resold, hired out or otherwise disposed of by ways of trade in any form of binding or cover other than that in which it is published, without the prior consent of the Publishers.



wù ø